



CONSULTANCY
TRAINING
SUPPORT

Arwain mewn cyfnod o newid

Dr. John R. Thomas

Ble ydych chi?.

- Lefel 1 : Cwmni a ddefnyddir mewn argyfwng
- *Cwmni sy'n adweithio'n araf : yn goroesi ond ddim ar sail perfformiad.*

- Lefel 2 : Cwmni di-fflach :
- Ni chaiff y cwmni ei osgoi, ond nid oes galw arbennig amdano chwaith.
- Gwasanaeth dibynadwy ond anysbyrdoledig.

- Lefel 3 : Cwmni sy'n cynnig mwy na'r arferol.
- Enw da o gyflawni disgwyliadau'r cwsmer.
- Ffocws parhaol ar anghenion y cwsmer.

- Lefel 4 : Busnes ar y Brig .
- Enw'r cwmni yn cael ei gysylltu â gwasanaeth ardderchog.
- Ffocws ar blesio'r cwsmer yn hytrach na'i fodloni yn unig.
- Gwella di-ddiwedd a datblygu cyfleoedd newydd.

Cofiwch, mae'r cwsmer eisiau 3 pheth:

Ansawdd

- Mae'r manyldeb/rhagfanylion yn gywir ar gyfer gofynion y cwsmer.
- Mae'r cynnyrch neu'r gwasanaeth yn cwrdd â'r gofynion yma.
- Ei fod yn parhau i wneud hyn.

Gwasanaeth

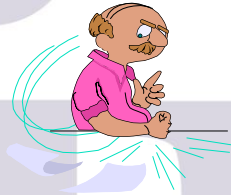
- Bod y nifer cywir yn cael eu dosbarthu.
- Mae'r dosbarthu ar amser.
- Bod yr amser a gymerir yn dderbyniol.

Gwerth am arian

- Bod y cynnyrch neu'r gwasanaeth yn cael ei ddarparu â chost marchnad teg.
- Does dim costau defnydd cudd.

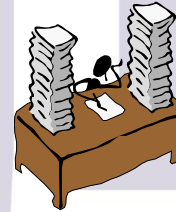
Agweddau at newid

Lefelau ymrwymiad y sefydliad at y broses o newid



Lefel 1. Ymwrthod

Does dim angen newid gan nad oes unrhyw broblemau.



Lefel 2. Gwneud esgusodion.

Mae gan bawb esgus am beidio â chefnogi'r broses o newid.



Lefel 3. Derbyn y sefyllfa.

Mae pobl yn derbyn bod rhaid newid (er fod yna wrthwynebiad yn dal i fodoli).

Sut i wneud cawlach o'r broses o newid!

1. Peidio â chyfathrebu a'r hapddalwyr yn y broses o newid.
2. Peidio â dilyn rheolau a chanllawiau'r sefydliad.
3. Gweithredu'n rhy gyflym.
4. Peidio â gwynebu gwrthwynebiad yn ddigon cynnar.
5. Llusgo'ch traed.
6. Bod yn anghyson.
6. Dangos rhagfarn.
7. Osgoi'ch cyfrifoldebau.

Pa mor debygol o lwyddo yw'r prosiect newid ?

Rhaid bod yna gysylltiad rhwng sawl elfen yn y system gyfundrefnol:

- 1. Pwysedd i newid.**
- 2. Arweiniad a gweledigaeth.**
- 3. Pobl fedrus.**
- 4. Y ffordd mae'r newid yn cael ei reoli.**
- 5. W.I.F.M. (Beth sydd ynddo i mi?)**

Peidwch a rhoi'r gorau iddi!



t

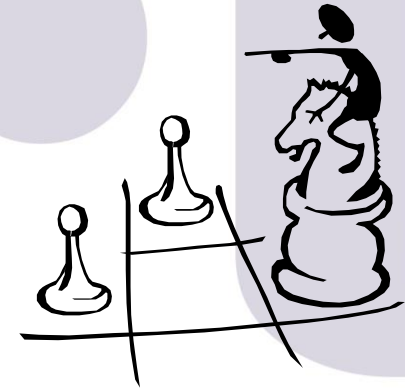
Y gallu i gymryd golwg 'hofrennydd' ...

Golwg 'Hofrennydd'

Yr elfennau
gwleidyddol

Anhawsterau
sy'n codi.

Gwrthdaro
posib



3. Pobl gymwys

- a. Methu wnaiff y broses o newid os nad oes pobl alluog ar gael i hybu'r newid.
- b. Peidiwch â gofyn i bobl weithredu unrhyw newidiadau os nad oes ganddynt y gallu i wneud hynny.
- c. Gall hyn olygu hyfforddiant cynhwysfawr neu newidiadau yn y / ar gyfer y gweithlu cyn dechrau ar y broses o newid.

5. S.W.I.E. – Sut wna' i elwa?

- Rhaid bod cymhelliad i'r rhai sy'n rhan o'r newid, er mwyn iddo weithio
- Medrir diffinio elw mewn sawl ffordd wahanol
- Ar adegau, rhaid 'gwerthu' rhai o'r buddiannau



Adnabod yr Hapddalwyr!

Map Hapddalwyr

Yn Fewnol

Yn Allanol

**Pwy sy'n gysylltiedig
â'r newid?**

Cleientiaid

Cyflenwyr

Aseu arwyddocâd yr hapddalwyr

Enw/Sefydliad	Rôl	Ymglymiad 0 - 5	Agwedd -5 to +5	Dylanwad U/C/I

Pwrpas cynllunio strategaeth fel hyn :

- I weld beth sydd angen ei wneud, pryd a chan bwy
- Helpu i ragweld problemau posibl fel y gellir cynllunio sut i'w hosgoi neu sut i fynd i'r afael â hwy
- Datblygu mecanwaith ar gyfer rheoli dylanwad yr hapddalwyr

Pa ddylanwad caiff ffactorau:

- 1. Gwleidyddol.**
- 2. Economaidd.**
- 3. Cymdeithasol.**
- 4. Technolegol.**

Ar y newid?

Y Cylch Dylanwad

- Rhestrwch yr holl bethau sy'n eich poeni chi am y broses o newid
- Gosodwch rhain mewn cylch (Cylch Pryderon)
- Sawl un o rain allwch chi eu ddylanwadu?
- Gosodwch y rhai y fedrwch chi eu ddylanwadu mewn cylch mewnlol (Cylch Dylanwad)
- Gwaredwch â'r pryderon hynny sy'n aros yn y Cylch Allanol!
- Gweithredwch ar y pryderon yn y Cylch Mewnlol!

Dadansoddiad Maes Grym

Techneg er mwyn amcangyfrif yr holl ffactorau sy'n debygol o ddylanwadu ar y broses o newid.

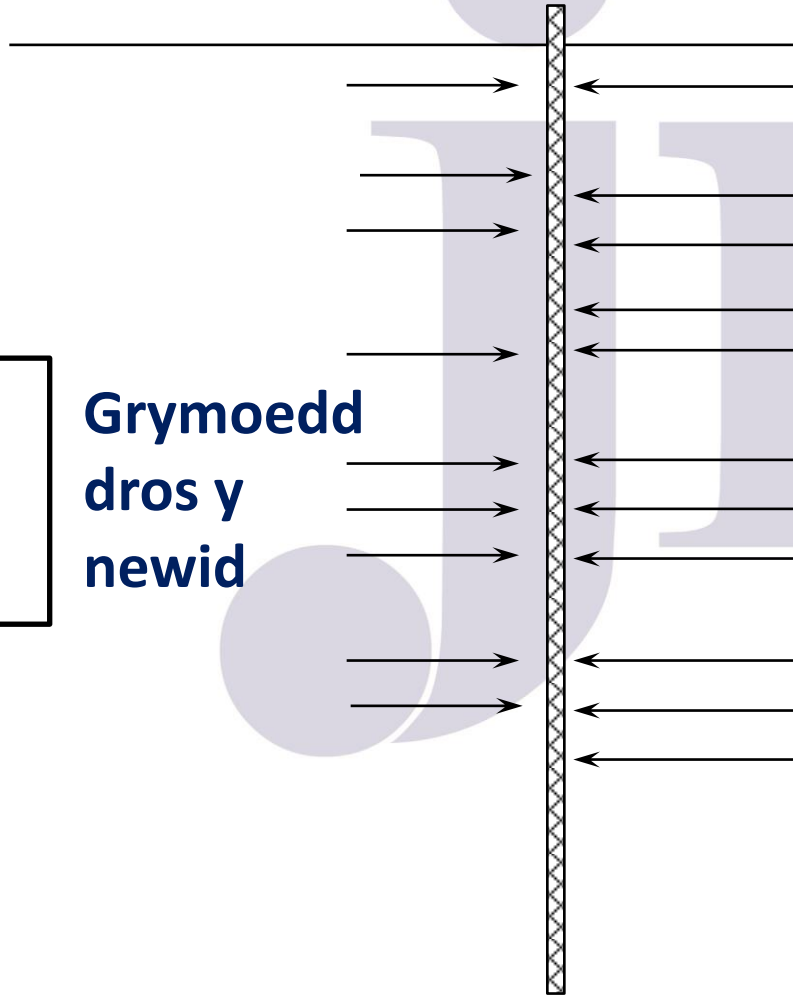
Gellir defnyddio'r dechneg yma i gynllunio strategaethau er mwyn cryfhau'r dylanwadau dros y newid ac i leihau'r dylanwadau yn erbyn y newid.

Os yw cydbwysedd y grymoedd yn dangos fod yna wrthwynebiad sylweddol i'r newid, dylid ystyried ail-edrych ar y cynllun newid gwreiddiol.

Dadansoddiad grymoedd.

Y Sefyllfa'n
Gwaethygu.

Grymoedd
dros y
newid

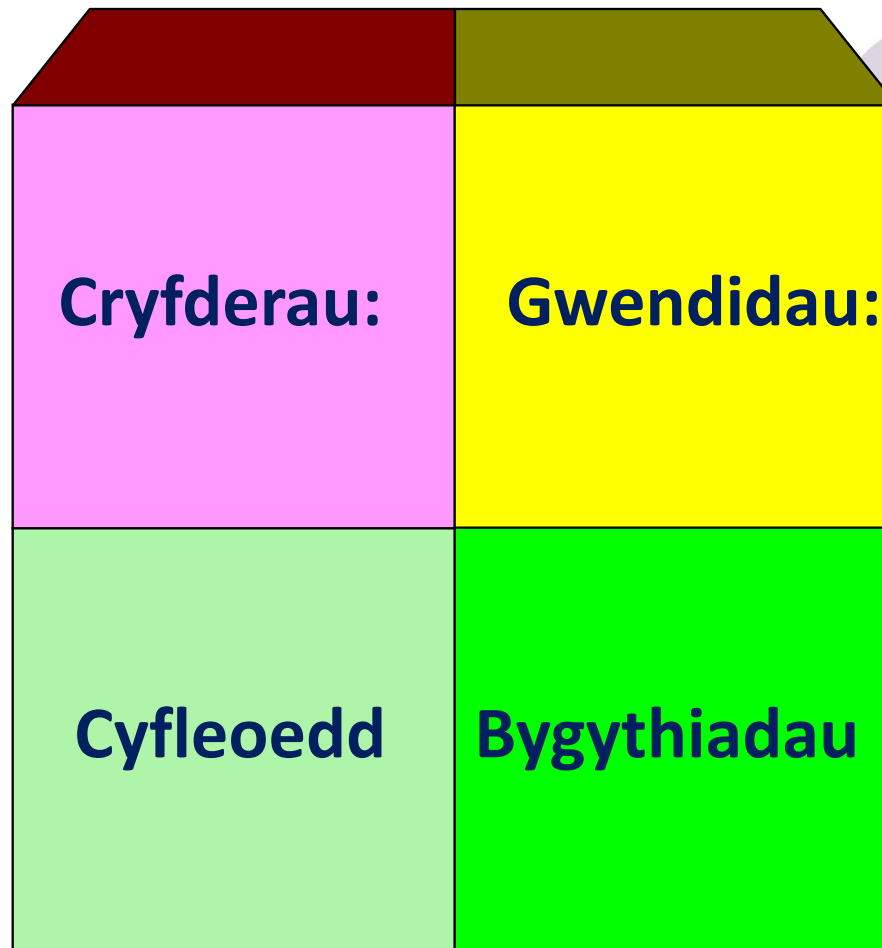


Grymoedd
yn erbyn y
newid

Y Newid yn
llwyddiannus.

Pwysu a mesur yr opsiynau:

Dadansoddwch eich opsiwn ar gyfer y newid gan ddefnyddio'r patrymlun isod..



Cyfathrebu'n effeithiol.

Un o brif nodweddion arweinydd da!

Mae'n hanfodol bwysig fod arweinydd yn datblygu sgiliau effeithiol i gyfathrebu â phawb ac i 'werthu'r' broses o newid.

Yn wir, y gallu i gyfathrebu'n effeithiol sy'n gwahanu'r arweinwyr da o'r rhai drwg yn y broses o newid.

Y Broses Gyfathrebu

